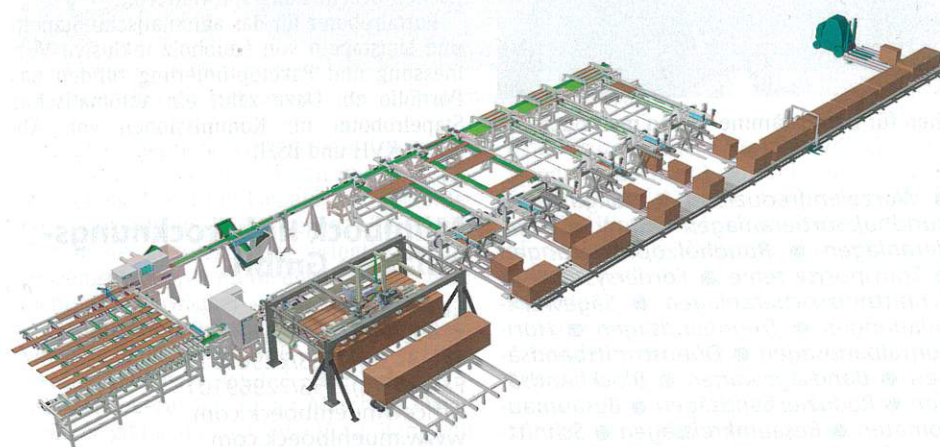




Trockenkammern „1306 Pro“ (Mühlböck)



Mannlose Zuschnittanlage mit Vakuumentstapelung, Wood Scanning System, Optimierungskapsäge „Rapid“ und vollautomatischem Sortiersystem (Paul).

In den vergangenen Jahren hat man große Fortschritte im Bereich Energieeinsparung erzielt. Bei unterschiedlichen Anlagentypen werden bereits jetzt bis zu 50% thermische Energie eingespart. Produkte, die unter dem Aspekt der Energieeffizienz entwickelt wurden, sind:

- Trockenkammern „1003 Premium“ und „1306 Pro“
- Kanaltrockner „Dynamic“ und „Flow“ sowohl mit Wärmerückgewinnungssystem „1003 Premium“ oder „1306 Pro“
- Bandtrockner „1003 Premium“ mit Wärmerückgewinnung zur Trocknung von Sägespänen und Hackgut

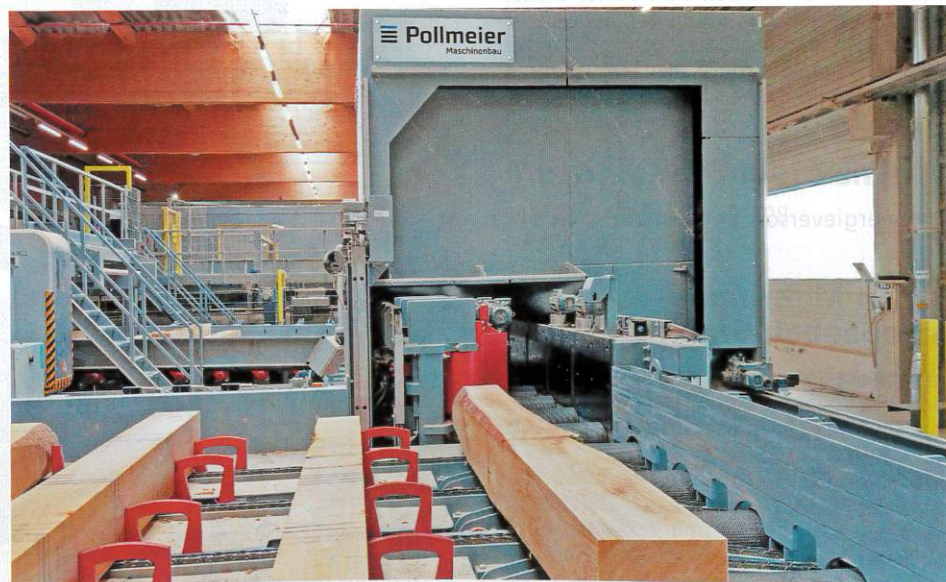
Neben den energieeffizienten Trocknungsanlagen mit Wärmerückgewinnungssystemen umfasst das Produktspektrum auch die aktuelle Generation von Regelungssoftware „K5“ mit „Smart Dry“. Mit Hilfe dieser Steuerung sollen sich die Trockenzeit und der Energieverbrauch erheblich verringern. Die Trocknungsführung kann wahlweise mit oder ohne Messstellen durchgeführt werden. Das Trocknungssystem „1003 Premium“ lässt sich dabei sowohl bei Trockenkammern, Kanaltrockner oder Bandtrocknern einsetzen.

Eine weitere Innovation ist auch der Kanaltrockner „Flow“. Dieser Anlagentyp soll die Flexibilität einer Trockenkammer mit dem kontinuierlichen Beschickungssystem eines Kanaltrockners verbinden. Jede einzelne Trocknungszone kann dabei individuell je

nach Anforderung hinsichtlich Leistungsfähigkeit und Energieeffizienz ausgestattet werden.

Neva

➡ Bauelemente und Massivholzprodukte



Beschickungsbereich einer Bandsäge im Rundlaufbetrieb (Pollmeier Maschinenbau)

Paul Maschinenfabrik GmbH & Co. KG

Max-Paul-Str. 1
D-88525 Dürmentingen
Tel. +49(0)7371/500-0
Fax +49(0)7371/500-111
info@paul.eu
www.paul.de

● Automatische Auftrennanlagen ● Mehrblattsägen ● Plattenaufteilsägen ● CNC-Kappanlagen ● Zuschnittanlagen ● Stapel- und Entstapeleinrichtungen ● Kappsägen ● Optimierungskappanlagen ● Doppelbesäumkreissägen ● Sprei-Belabscheider ● Beschickungsautomaten ● Sortieranlagen ● Fehlererkennungssysteme

Zur Produktpalette des Herstellers gehören industrielle Maschinen zum Längsauftrennen von Platten und Massivholz, Optimierungskappanlagen sowie Kreissägen für das Sägewerk. Ausbaufähige Maschinenkomponenten in Kombination mit sehr effizienter und schneller Mechanisierung wie z.B. automatische Beschickungen, Entstapel- und Stapelanlagen verwandeln Auftrenn- und Kappsägen in vollautomatische kundenorientierte Produktionslinien. Mehrblattsägen mit einer Durchgangsbreite von max. 3.000 mm eignen sich zum Auftrennen, Nuten und Profilieren unterschiedlichster Plattenmaterialien. Sie werden in der Produktion von Möbeln, Türen, Fenstern, Treppen, Parkett, Paletten und Kisten eingesetzt. CNC- Kappsysteme sind in der Fertigung von Möbeln, Fenstern, Paletten, Kisten und anderen Produkten aus Brettware im Einsatz. Doppelbesäum- und Nachschnittkreissägen von Paul sind in einer großen Anzahl von Sägewerken weltweit zu finden.

Pollmeier Maschinenbau GmbH & Co. KG

Zum Osterfeld 2
D-59872 Meschede
Tel. +49(0)291/5407-0
Fax +49(0)291/5407-10
maschinenbau@pollmeier.com
www.pollmeier-maschinenbau.com