



Rundholzplatz beim Sägewerk Toftan (Nordautomation)

Kilian Nied Holztechnik e.K.

Andreas-Maußner-Str. 45
D-90552 Röthenbach
Tel. +49(0)911/578645
Fax +49(0)911/578988
info@nied-holztechnik.de
www.nied-holztechnik.de

● Sägewerksmaschinen ● Maschinenhandel ● Gebrauchtmaschinen

Das Unternehmen ist Partner für Säge- und Hobelwerke im In- und Ausland. Im Angebot des Händlers sind gebrauchte, überholte und neue Holzbearbeitungsmaschinen wie z. B. Rundholzplatzanlagen, Gatter, Bandsägen, Besäum- und Nachschnittsägen, Sortieranlagen, Hacker, Hobelmaschinen, Schärfmaschinen und hochwertige Werkzeuge. Fachkundige Beratung rundet das Profil ab.

Nordautomation Oy

Hevoshaantie 5
FIN-64100 Kristiinankaupunki
Tel. +358(0)6/2203500
Fax +358(0)6/2203550
nordautomation@nordautomation.fi
www.nordautomation.fi

● Rundholzsortieranlagen ● Rundholzplatzmechanisierungen

Das 1991 gegründete Unternehmen ist führender Lieferant für Rundholzplätze in Nord-europa. Die Produkte gliedern sich in die Be-

reiche Stamm-Manipulation und Restholz-Handling (Rinde, Hackgut, Sägemehl). Die Ausrüstung ist für ihre stabile Ausführung und Langlebigkeit bekannt. Durch Eigenfertigung kann der Hersteller schnell liefern bzw. vereinbarte Lieferzeiten auch einhalten.

Dierregi S.r.l.

Via Della Scienza 5
I-41012 Carpi (MO)
Tel. +39059/803-0103
Fax +39059/803-0113
omga@omga.it
www.omga.it

● Gehrungssägen ● Elektronische Anschlagsysteme ● Optimierung- und Fehlstellenkappsägen

Das Maschinenbauunternehmen hat mit der „Optima 120 Elite“ im Bereich der Optimierung- und Fehlstellenkappsägen mit Schiebervorschub ein neues Modell mit italienischem Design konzipiert. Die für Software und Hardware verwendeten Technologien verleihen der Maschine Präzision, Zuverlässigkeit und Langlebigkeit. Mit einer Vorschubgeschwindigkeit von 120 m/min. liegt die Maschine im mittleren Leistungsbereich der von Dierregi hergestellten Optimierungskappsägen. Die numerische Steuerung arbeitet mit „Windows Embedded“ als Betriebssystem, hat einen einstellbaren 17“-Touchscreen und ist netzwerkfähig. Die Software bietet eine umfangreiche Auswahl an Kriterien für die Holzoptimierung und Fehlstel-

lenkappung. Mit ihren Linearführungen, dem Magnetsensor des Schiebers und den unterschiedlichen Spannsystemen erreicht die „Optima 120 Elite“ eine Positioniergenauigkeit von +/- 0,15 mm. Die vorderen Spannvorrichtungen passen sich automatisch den Abmessungen des bearbeiteten Materials an und beschleunigen so den Schnittzyklus. Bedienerfreundlichkeit und die Berücksichtigung ergonomischer Kriterien sind eine Selbstverständlichkeit bei dieser Maschine. Aufgrund der vielen verfügbaren Optionen, wie z. B. automatische Beschickung, Werkstücksortierer, Breitenablesung und Tintenstrahldrucker hat sie ein breites Anwendungsspektrum.

Paul Maschinenfabrik GmbH & Co. KG

Max-Paul-Str. 1
D-88525 Dürmentingen
Tel. +49(0)7371/500-0
Fax +49(0)7371/500-111
info@paul.eu
www.paul.de

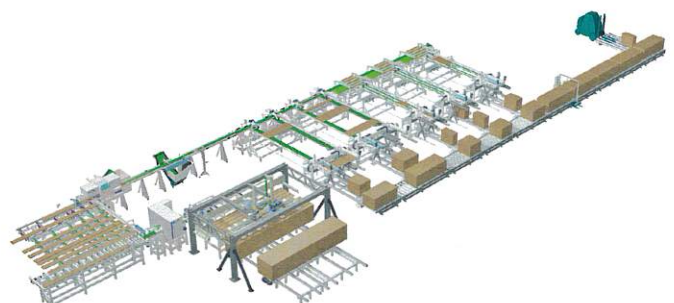
● Automatische Auftrennanlagen ● Mehrblattsägen ● Plattenaufteilsägen ● CNC-Kappanlagen ● Zuschnittanlagen ● Stapel- und Entstapeleinrichtungen ● Kappsägen ● Optimierungskappanlagen ● Doppelbesäumkreissägen ● Sprei-Belabscheider ● Beschickungsautomaten ● Sortieranlagen ● Fehlererkennungssysteme

Zur Produktpalette des Herstellers gehören industrielle Maschinen zum Längsauftrennen von Platten und Massivholz, Optimierungskappanlagen sowie Kreissägen für das Sägewerk. Ausbaufähige Maschinenkomponenten in Kombination mit sehr effizienter und schneller Mechanisierung wie z.B. automatische Beschickungen, Entstapel- und Stapelanlagen verwandeln Auftrenn- und Kappsägen in vollautomatische kundenorientierte Produktionslinien.

Mehrblattsägen mit einer Durchgangsbreite von max. 3.000 mm eignen sich zum Auftrennen, Nuten und Profilieren unterschiedlichster Plattenmaterialien. Sie werden in der Produktion von Möbeln, Türen, Fenstern, Treppen, Parkett, Paletten, Kisten, um nur einige Beispiele zu nennen, eingesetzt. CNC-Kappsysteme sind in der Fertigung von Möbeln, Fenstern, Paletten, Kisten und anderen Produkten aus Brettware im Einsatz. Doppelbesäum- und Nachschnittkreissägen von Paul sind in einer großen Anzahl von Sägewerken weltweit zu finden.



Optimierungs- und Fehlstellenkappsäge „Optima 120 Elite“ (Omga Dierregi)



Mannlose Zuschnittanlage mit Vakuumentstapelung, Wood Scanning System, Optimierungskappsäge „Rapid“ und vollautomatischem Sortiersystem (Paul).

Omgia Dierregi

➡️Anlagen für Säge- und Hobelwerke

Paul Maschinenfabrik

➡️Anlagen für Säge- und Hobelwerke

Pollmeier Maschinenbau

➡️Anlagen für Säge- und Hobelwerke

Paul Maschinenfabrik GmbH & Co. KG

Werk Reinhardt
Eferenstr. 4, D-78628 Rottweil
Tel. +49(0)7427/9409-0
Fax +49(0)7427/9404-30
reinhardt@paul.eu
www.kappsaeagen.de

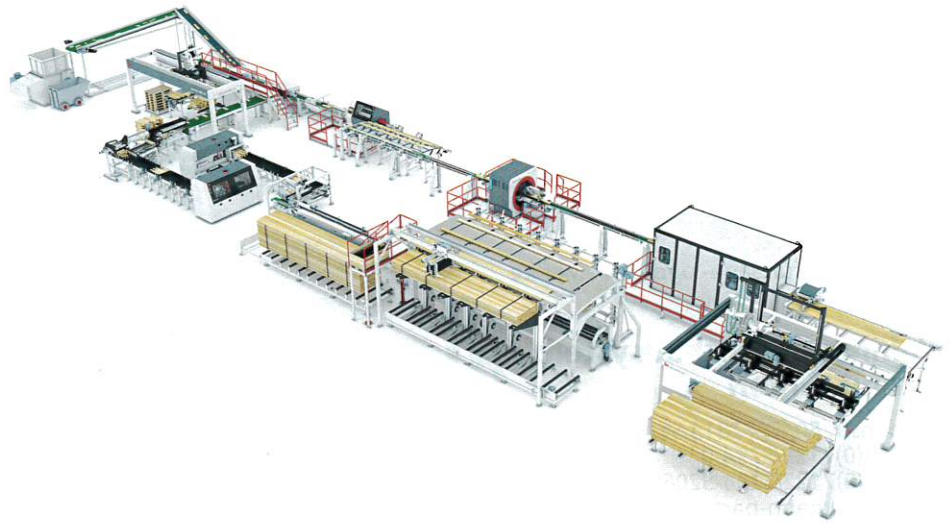
- *Optimierungskappanlagen*
- *Doppelwellensägen*
- *Sortieranlagen*
- *Stapel- und Entstapelanlagen*
- *Vielblatt- und Besäumkreissägen*
- *Projektierung und Herstellung von Zuschnittlinien*
- *Anlagen zur Massivholzverarbeitung*

Reinhardt ist eine Marke der Paul Maschinenfabrik und liefert seit über

100 Jahren Lösungen für den optimierten Massivholzzuschnitt - als Partner sowohl des Handwerks als auch der Industrie. Zum Produktangebot zählen einfache Untertischkappsägen bis hin zu vollautomatischen Schieberkappsägen. Darüber hinaus liefert die Firma individuelle Automatisierungen und Mechanisierungen wie beispielsweise Stapel- und Entstapelanlagen, Sortier- und Fördersysteme usw. Maschinen und Anlagen sind kundenbezogen projektiert und ausgeführt.

Produktpalette:

- Untertischkappsäge „BasicLine“ mit unterschiedlichen Anschlag- und Schiebesystemen
- Optimierungskappanlage „Slim-Line“ mit Schiebesystem
- Optimierungskappanlage „QuickStop“ mit Zangengreifer
- Optimierungskappanlage „Slim-Line Formatic“ für gleichzeitiges Kappen und Auftrennen von Werkstücken



Optimierungskappanlage „Opti-Kap 5103“ mit Scanner und vertikaler Keilzinkenanlage „Opti-Joint V-8“ (System TM)

Reiter

➡️Oberflächentechnik

Ruho-tec

➡️Anlagen für Säge- und Hobelwerke

SL-Laser

➡️Werkzeuge und Maschinen-ausrüstungen

Stellmacher

➡️Anlagen für Säge- und Hobelwerke

System TM A/S

Skovdalsevej 35
DK-8300 Odder
Tel. +458654/3355
Mobil +454187/9705
tm@systemtm.com
www.systemtm.com

- *Zuführungssysteme*
- *Optimierungskappanlagen*
- *Keilzinkenanlagen*
- *Systemlösungen für die Holzindustrie*
- *Stapelsysteme*

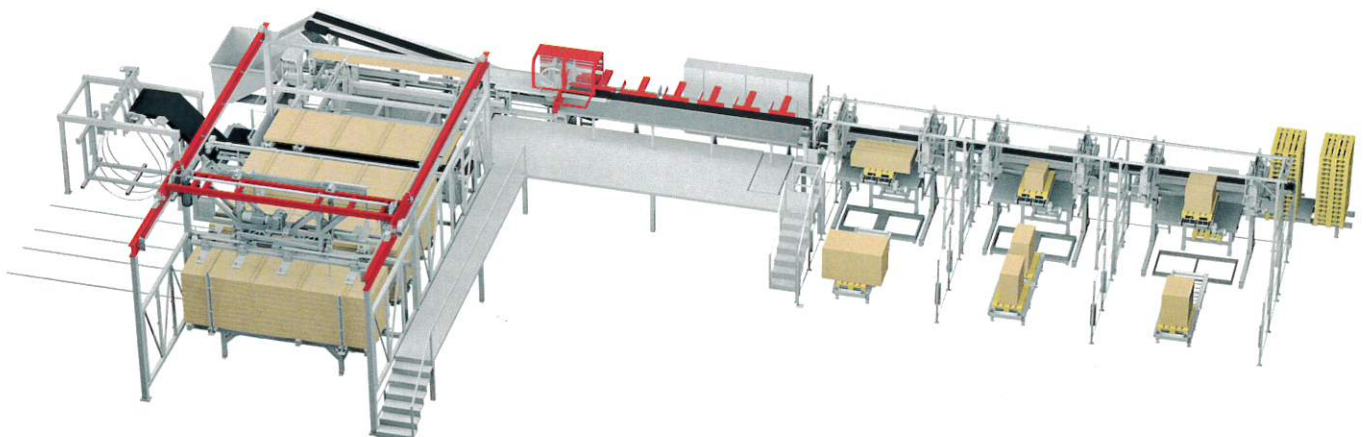
Das dänische Unternehmen hat sich auf die Optimierung von Systemlösungen für die Massivholzindustrie spezialisiert und ist einer der größten Lieferanten der Welt. Die Kernkompetenzen reichen von Anlagen-Design über Installation, Inbetriebnahme und Schulung des Personals bis hin zu Service und Wartung.

Alle Produkt- und Systemlösungen sind auf bestmögliche Holzausbeute und Kapazität sowie minimalen Arbeitseinsatz mit automatischen Handhabungs- und Scanning-Systemen ausgelegt. Automatische Beschickungssysteme sorgen für deutliche Kapazitätssteigerungen der Hauptmaschine und für eine Senkung der Arbeitskosten.

Beispielhaft seien hier die Optimierungskappsäge „Opti-Kap“ (vgl. Abbildung), die automatischen Stapelsysteme der Reihe „Opti-Stack“ und das automatisierte Keilzinkensystem „Opti-Joint“ genannt, die alle eine optimale Ausnutzung der Rohstoff- und Personalressourcen zum Ziel haben. Dadurch sind Kapazitätssteigerungen an der Hauptmaschine und höhere Erträge bei gleichzeitiger Reduktion der Arbeitskosten möglich, natürlich unter Einhaltung der kundenspezifischen Produkthanforderungen.

Termolegno

➡️Anlagen für Säge- und Hobelwerke



Vollautomatische Kappanlage mit Vakuumentapelung und Stapelmaschine (Reinhardt)